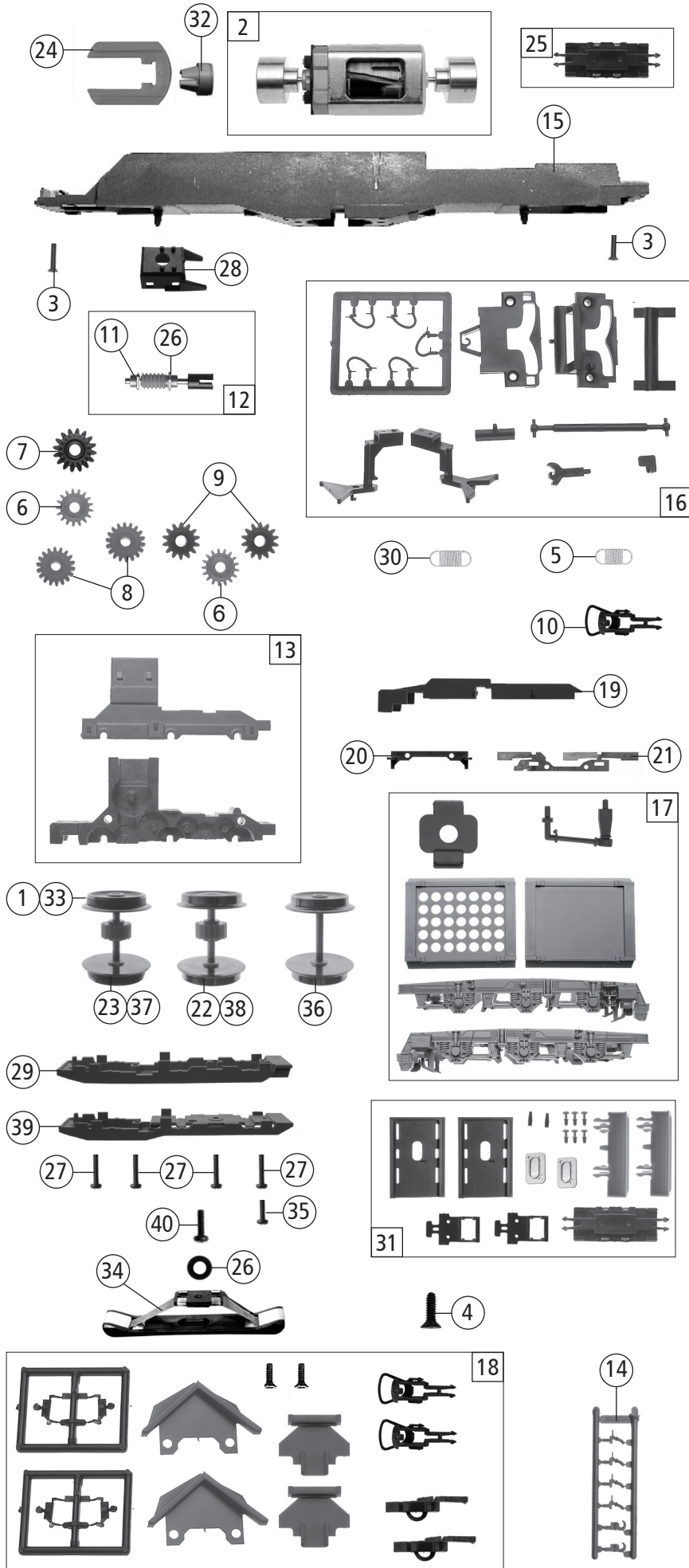


Pos. Nr. Pos.no.	Beschreibung Description	Art.-Nr. Art.no.	Preisgruppe Price bracket
72657	LKAB IORE	=	
72658		=	🔊
78658		~	🔊
1	Schraube M2,2x9,5 mm Screw M2,2x9,5 mm	85808	3
2	Platine kpl. 2 Printed circuit board ass. 2	128314	19
3	Platine kpl. 1 Printed circuit board ass. 1	128313	20
4	E-Lokführer E-Loco driver	89732	6
5	Griffstange Handrail	97569	4
6	Brückenstecker Connector	100644	6
7	Drahtlampe T3/4 16V 30mA Bulb with leads T3/4 16V 30mA	108616	8
8	Lampenhalter Lamp holder	109879	3
9	Schraube M1,6x5 mm Screw M1,6x5 mm	110008	3
10	Drahtlampe rot T3/4 16V Bulb with leads red T3/4 16V	110479	8
11	Lautsprecherhalter und Dekoderplatte Loudspeaker holder and decoder plate	111691	8
12	Teilesatz Trittbrett, Abdeckung Part set of treadle, cover	111694	9
13	Teilesatz Schneepflug, Puffer Part set snow plow, buffer	111695	9
14	Stromabnehmer Pantograph	111696	19
15	Lampen-Flexplatine Flexible light pcb	111697	14
16	GPS-Antenne lackiert GPS-antenna painted	135073	3
17	Teilesatz Fenster - Lichtleiter Part set window - light conductor	111710	10
18	E-Dose E-socket	111711	3
19	Stromabnehmerisolator Pantograph isolator	111712	3
20	Stirngriff Front handrail	111713	4
21	Türgriff Door handrail	111714	4
22	Handlauf lang Long handrail	111715	4
23	Isolator Isolator	111716	3
24	Dachisolator Roof isolator	111717	3
25	Strifenster bedruckt Front window printed	135072	6
26	Universal-Verbindungskontakt Universal connection contact	112642	7
27	Flexabdeckung Flex cover	113158	3
28	Faltenbalg Gangway bellows	115735	5
29	Gehäuse 1 kpl. Betr.nr. 129 Body 1 ass. loco no. 129	139919	35
30	Gehäuse 2 kpl. Betr.nr. 130 Body 2 ass. loco no. 130	139921	35
31	Führerstandsatz Driver's cab set	124775	9
32	Anschlag Stop	135074	4
33	Kontaktfeder Contact spring	116876	3
34	Pufferplatte bedruckt Buffer plate printed	139920	5
<b>AC - Wechselstrom</b>			
35	Platine kpl. Printed circuit board ass.	128333	20
36	Platine 2 kpl. Printed circuit board 2 ass.	128334	19
<b>Sound</b>			
37	Sounddecoder Sound-decoder	129600	39
38	Lautsprecher Loudspeaker	129524	16
39	TS-Schallkörper Part set of sonic body	130289	6
40	Doppelseitiges Klebeband Double sided tape	112629	3

Änderungen in Konstruktion und Ausführung vorbehalten  
We reserve the right to change the construction and specification



Pos. Nr. Pos.no.	Beschreibung Description	Art.-Nr. Art.no.	Preisgruppe Price bracket
1	Haftringsatz 10Stk. 12,9-14,6mm Set w. traction tyres 10pieces 12,9-14,6mm	40070	--
2	Motor Motor	85111	28
3	SK - Schraube M1,6x7 mm SK - Screw M1,6x7 mm	85730	3
4	SK - Schraube M1,6x4 mm SK - Screw M1,6x4 mm	115161	3
5	Zugfeder Draw spring	86208	3
6	Zahnrad Z=17 M=0,4 mm Gear wheel Z=17 M=0,4 mm	86418	5
7	Schneckenzahnrad doppelt Z=16/17 Worm gear wheel double Z=16/17	86419	6
8	Zahnrad Z=18 gerade M=0,4 Gear wheel Z=18 straight M=0,4	86460	3
9	Zwischenzahnrad Z=14 Intermediate gear wheel Z=14	86480	3
10	Standardkupplung Standard coupling	89246	6
11	Lager für Schneckenachse Bearing for worm gear axle	89749	6
12	Schneckensatz mit Kardanschale Set of worm gear incl. cardan reception	101242	13
13	Getriebesatz 2-teilig Gear set 2-parts	101244	11
14	Attrappenrahmen klein Small dummy frame	107808	4
15	Grundrahmen Basic frame	111690	16
16	Teilesatz Deichsel, Kardanwelle Part set drawbar, cardan shaft	111692	9
17	Teilesatz Trafowanne, Blende Part set transformer tub, bogie	111693	18
18	Zurüstbeutel Bag w. accessories	111702	16
19	Getriebeabdeckung Gear cover	111704	6
20	Radkontakthalter Wheel contact holder	111705	3
21	Radkontakt Wheel contact	111706	4
22	Radsatz m. Zahnrad o. Haftring Wheelset w. gear wheel w/o traction tyre	111707	11
23	Radsatz m. Haftringen m. Zahnrad Wheelset w. traction tyres w. gear wheel	111708	12
24	Motorwechselplatte Motor exchange plate	111962	3
25	Lokverbindung kpl. Loco connection complete	112643	10
26	Scheibe Washer	114622	3
27	GF - Schraube M1,6x6 mm Self-tapping screw M1,6x6 mm	114836	3
28	Schneckendeckel Worm gear cover	121285	4
29	Getriebedeckel Gear cover	123858	6
30	Zugfeder Draw spring	86216	5
31	Zurüstbeutel 2 Bag with accessories 2	135071	16
32	Kardanschale kurz 1,5 mm Cardan reception short 1,5 mm	87129	4
<b>AC - Wechselstrom</b>			
33	Haftringsatz 10Stk. 12,5-15,3mm Set w. traction tyres 10pieces 12,5-15,3mm	40075	---
34	Schleifer Center pick-up	86031	14
35	GF-Schraube M1,6x5 mm Self-tapping screw M1,6x5 mm	115269	3
36	Radsatz o. Haftr. o. Zahnr. AC Wheelset w/o tract. tyre w/o gear wheel AC	111720	10
37	Radsatz m. Haftr. m. Zahnr. AC Wheelset w. traction tyre w. gear wheel AC	111721	12
38	Radsatz m. Zahnr. o. Haftr. AC Wheelset w. gear wheel w/o traction tyre AC	111970	11
39	Getriebeboden AC Gear bottom AC	123859	6
40	Schraube M1,6x5 mm Screw M1,6x5 mm	110008	3

Ersatzteile erhalten Sie direkt unter [www.roco.cc](http://www.roco.cc), bei Ihrem Fachhändler oder Ihrer Landesvertretung:  
Spare parts can be ordered directly at [www.roco.cc](http://www.roco.cc) and from your local dealer or country representative.